

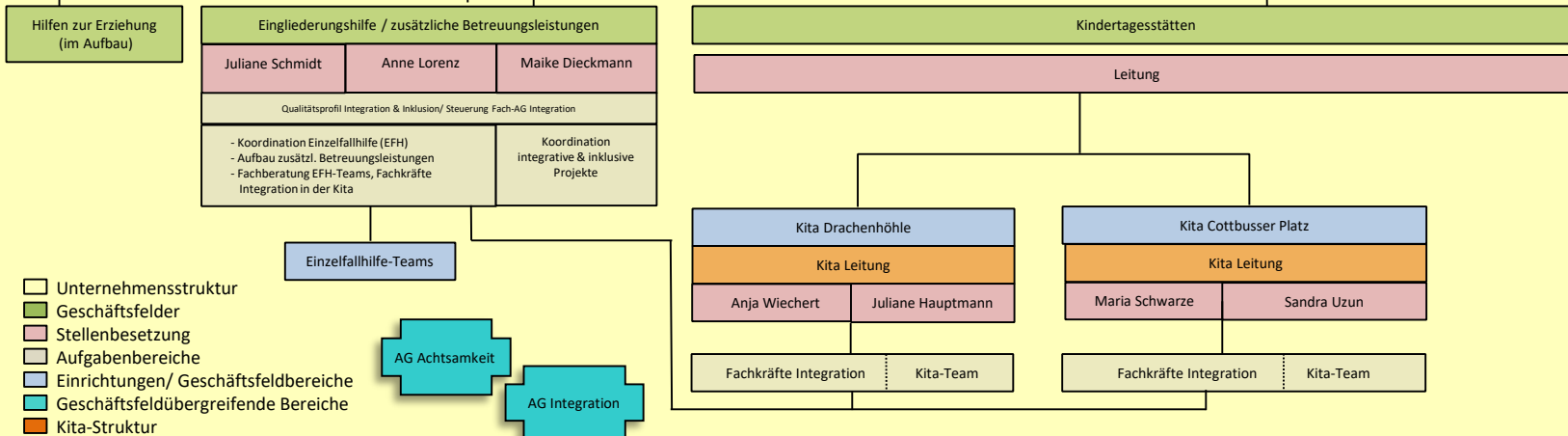
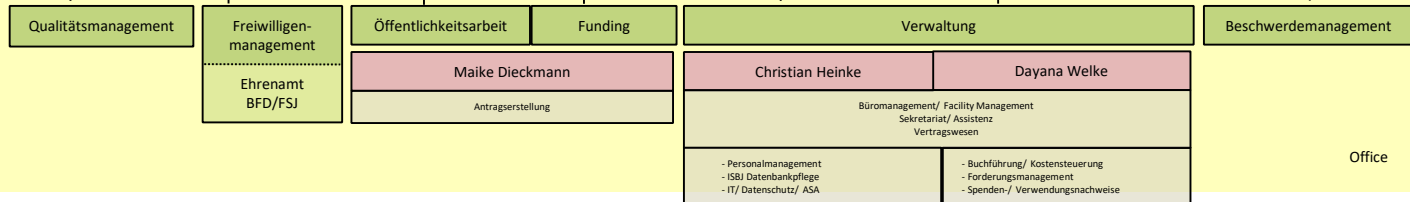
Organigramm der Drachenreiter gGmbH



André Schumacher

- Gesamtleitung
- Personalmanagement Leitungskräfte
- Gremienarbeit Bezirk-/ Landesebene
- Projektmanagement
- Beratung/ Coaching/ Qualitätsentwicklung

Geschäftsführung



- Unternehmensstruktur
- Geschäftsfelder
- Stellenbesetzung
- Aufgabenbereiche
- Einrichtungen/ Geschäftsfeldbereiche
- Geschäftsfeldübergreifende Bereiche
- Kita-Struktur

Kontakt Daten Träger

Drachenreiter gGmbH
Langhansstr. 97
13086 Berlin

Telefon: +49 30 83205 800
Fax: +49 30 83205 809
E-Mail: info@drachenreiter.berlin

Konto:

GLS Bank
IBAN: DE12 4306 0967 1120 1502 00
BIC: GENODEM1GLS



Geschäftsführung

Andre Schumacher

Telefon: +49 30 83205 801
Mobil: +49 176 30 737 421
E-Mail: a.schumacher@drachenreiter.berlin

Qualitätsmanagement:

Multiplikator interne Evaluation; Koordination LggK;

Personalentwicklung; Personalmanagement Leitungskräfte;

Strategische Planung; Fach-, Finanz- und Versicherungscontrolling

Gremien-Arbeit auf Bezirks- und Landesebene:

*Bündnisarbeit temporäre Spielstraße; AG § 78 Kitas Pankow; LAG Berlin;
pädagogischer Beirat Pro Inklusion*

Projektmanagement;

Aufbau Geschäftsfeld Hilfen zur Erziehung; Aufbau Funding;

Office

Christian Heinke

+49 30 83205 800

buero@drachenreiter.berlin

Büromanagement; Facility Management

Sekretariat; Assistenz

Vertragswesen

Personalmanagement

ISBJ Datenbankpflege

IT; Datenschutz; ASA

Dayana Welke

+49 30 83205 806

bueroassistenz@drachenreiter.berlin

Büromanagement; Facility Management

Sekretariat; Assistenz

Vertragswesen

Buchführung; Kostensteuerung

Forderungsmanagement

Spenden- und Verwendungsnachweise

Geschäftsfeld Eingliederungshilfe

Koordination integrative & inklusive Projekte

Maike Dieckmann

Telefon: +49 30 83205 802

Mobil: +49 176 313 11 335

E-Mail: m.dieckmann@drachenreiter.berlin

Antragsstellung Stiftungsgelder & Fördergelder; Funding;

Öffentlichkeitsarbeit

Koordination Einzelfallhilfe (EFH) & zusätzliche Betreuungsleistungen

Juliane Schmidt

+49 30 83205 803

+49 176 545 101 74

egh@drachenreiter.berlin

Anne Lorenz

+49 30 83205 802

+49 176 520 617 13

efh@drachenreiter.berlin

Koordination EFH-Teams

Aufbau zusätzliche Betreuungsleistungen

Beratung EFH-HelferInnen; Fachkräfte Integration in der Kita

Geschäftsfeld Hilfen zur Erziehung

N.N.

Geschäftsfeld Kindertagesstätten



KiTa Drachenhöhle

Gudvangerstr. 12
10439 Berlin

Telefon: +49 30 1202 96 98
Fax: +49 30 1202 96 99
E-Mail: kita-dh@drachenreiter.berlin

Kitaleitung

Juliane Hauptmann

j.hauptmann@drachenreiter.berlin
M: +49 176 506 373 77

Anja Wiechert

a.wiechert@drachenreiter.berlin
M: +49 176 526 672 42

Erreichbarkeit:

Bürosprechzeit: *Montags 13:30-14:30 Uhr*
Telefonsprechzeit: *Donnerstags 13:00-14:00 Uhr*

Davon abweichende Termine befinden sich auf dem schwarzen Brett der Garderobe.

Kontoverbindung

GLS Bank
IBAN: DE28 4306 0967 1120 1502 03
BIC: GENODEM1GLS

Kita Cottbusser Platz

Cottbusser Platz 12
12627 Berlin

Telefon: N.N.
Fax: N.N.
E-Mail: kita-cp@drachenreiter.berlin

Kitaleitung

Maria Schwarze

m.schwarze@drachenreiter.berlin
M: +49 176 517 567 17

Sandra Uzun

s.uzun@drachenreiter.berlin
M: +49 176 517 501 91

Erreichbarkeit:

Bürosprechzeit: *N.N.*
Telefonsprechzeit: *N.N.*

Kontoverbindung

GLS Bank
IBAN: DE44 4306 0967 1120 1502 06
BIC: GENODEM1GLS