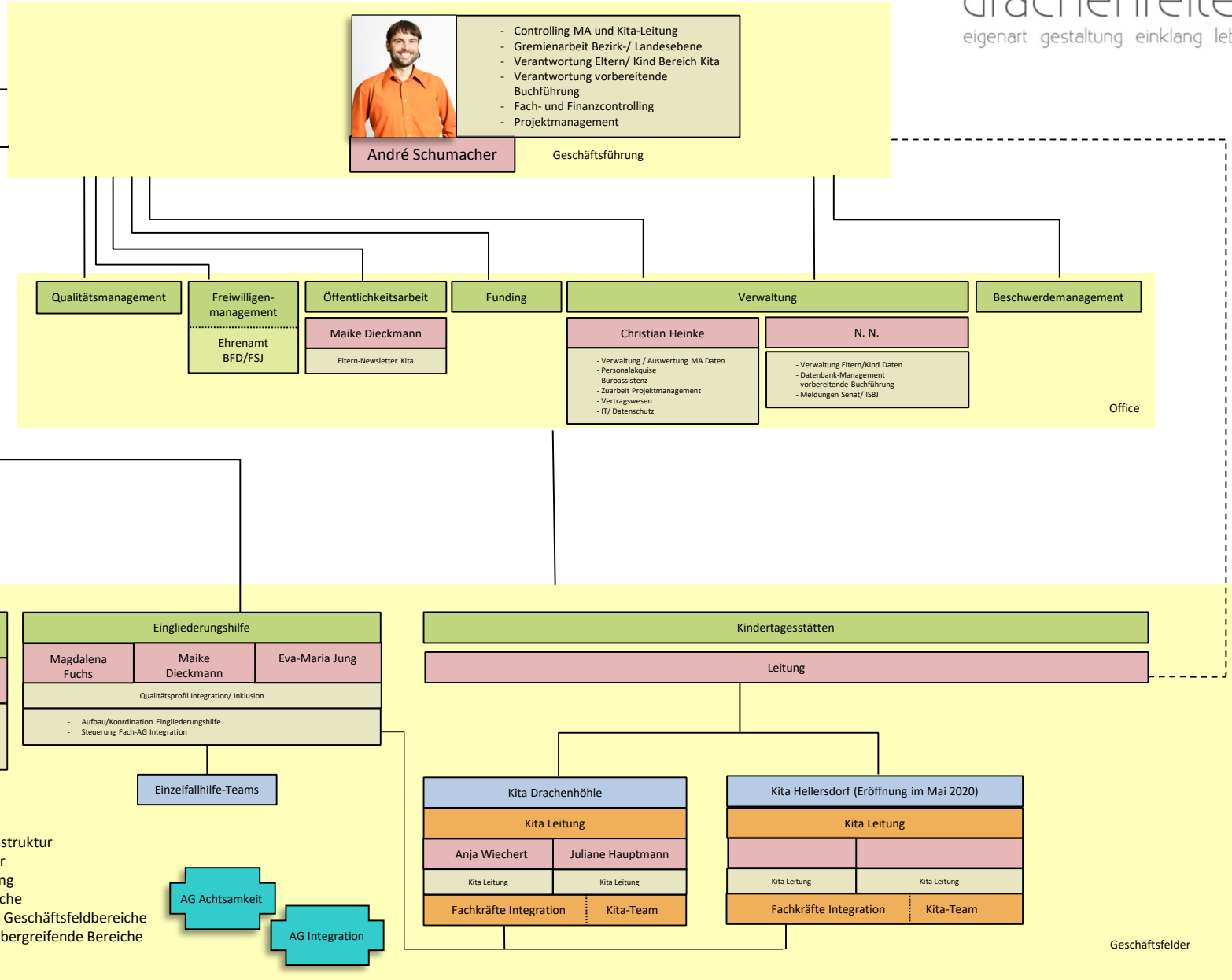


# Organigramm der Drachenreiter gGmbH



## Kontaktdaten Träger

Drachenreiter gGmbH  
Langhansstr. 97  
13086 Berlin

Telefon: +49 30 83205 800  
Fax: +49 30 83205 809  
E-Mail: [info@drachenreiter.berlin](mailto:info@drachenreiter.berlin)

## Konto:

GLS Bank  
IBAN: DE12 4306 0967 1120 1502 00  
BIC: GENODEM1GLS



## Geschäftsführung

### **Andre Schumacher**

Telefon: +49 30 83205 801  
Mobil: +49 176 30 737 421  
E-Mail: [a.schumacher@drachenreiter.berlin](mailto:a.schumacher@drachenreiter.berlin)

*Projektmanagement; Qualitätsmanagement; Personalentwicklung;  
Strategische Planung; Fach-, Finanz- und Versicherungscontrolling*

*Gremien-Arbeit auf Bezirks- und Landesebene;  
Sozialräumliche Vernetzung; Aufbau AG Achtsamkeit*

*Verantwortung Geschäftsfeld Eingliederungshilfe  
Aufbau Geschäftsfeld Hilfen zur Erziehung  
Koordination Öffentlichkeitsbereich  
Freiwilligenmanagement; Aufbau Funding;  
Beschwerdemanagement;  
Verantwortung vorbereitende Buchführung;*

*KiTa: Controlling Mitarbeiter und Kita-Leitung; Jahresplanung;  
Fortbildungen; interne/ externe Evaluation; LggK; BFD; temporäre  
Spielstraße  
Verantwortung Eltern/ Kind Bereich;  
Kinderakquise/-planung; Eingewöhnungskonzept  
Einrichtungsausstattung, Gewerke;*

---

## Office

Christian Heinke  
+49 30 83205 800  
buero@drachenreiter.berlin

N.N.  
+49 30 83205 804  
info@drachenreiter.berlin

### *Telefonzentrale*

*Zuarbeit Projektmanagement; Versicherungen; Bestellwesen*

*Personalmanagement: Vertragswesen; Anträge Urlaub/ Ü-frei;  
Personalakquise;*

*Verwaltung Eltern/Kind Daten; KiTa-Verträge;, Elternbeiträge,  
Senat/ KiTa: Mitteilungspflichten; ISBJ-Trägerportal*

*IT; Rechnungswesen; vorbereitende Buchführung Datenbankmanagement  
(Agenda; KiTa-Software, etc.)*

*Auswertungen Konto;  
Datenschutz; Webseite*

---

## Geschäftsfeld Eingliederungshilfe

Maike Dieckmann  
Telefon: +49 30 83205 802  
Mobil: +49 176 313 11 335  
E-Mail: m.dieckmann@drachenreiter.berlin

### *Koordination Eingliederungshilfe*

*Schwerpunkte: Inklusion, Projektmanagement, Netzwerkarbeit*

*Steuerung Fach-AG Integration*

*Verantwortlich für das Qualitätsprofil Integration/ Inklusion im Träger*

*Controlling Fachkräfte Integration*

Eva-Maria Jung  
Telefon: +49 30 83205 803  
Mobil: +49 176 545 101 74  
E-Mail: egh@drachenreiter.berlin

### *Koordination Eingliederungshilfe*

*Schwerpunkte: Inklusion, Beratung*

*Steuerung Fach-AG Integration & Controlling Fachkräfte Integration*

*Verantwortlich für das Qualitätsprofil Integration/ Inklusion im Träger*

*Niedrigschwellige Betreuungsleistungen*

Magdalena Fuchs  
+49 30 83205 803  
+49 176 520 617 13  
efh@drachenreiter.berlin

---

## Geschäftsfeld Hilfen zur Erziehung

Andre Schumacher  
Telefon: +49 30 83205 801  
Mobil: +49 176 30 737 421  
E-Mail: a.schumacher@drachenreiter.berlin

*Rahmenvertrag HzE; Aufbau ambulante Hilfen 35a SGB VIII*

---



# KiTa Drachenhöhle

## Kontaktdaten Einrichtung

Gudvangerstr. 12  
10439 Berlin

Telefon: +49 30 12 029 698  
Fax: +49 30 12 029 699  
E-Mail: kita-dh@drachenreiter.berlin

## Erreichbarkeit Kitaleitung

Bürosprechzeit: *Montags 13:30-14:30 Uhr*  
Telefonsprechzeit: *Donnerstags 13:00-14:00 Uhr*

Davon abweichende Termine befinden sich auf dem schwarzen Brett der Garderobe.

## Leitungsteam

**Juliane Hauptmann** *Leitung*  
j.hauptmann@drachenreiter.berlin

**Anja Wiechert** *Leitung*  
a.wiechert@drachenreiter.berlin

## Kontoverbindung

GLS Bank  
IBAN: DE12 4306 0967 1120 1502 03  
BIC: GENODEM1GLS

# Kita Cottbusser Platz

## Kontaktdaten Einrichtung

Cottbusser Platz 12  
12627 Berlin

Telefon: N.N.  
Fax: N.N.  
E-Mail: kita-cp@drachenreiter.berlin

## Inbetriebnahme voraussichtlich im Mai 2020

## Leitungsteam

**N.N.** *Leitung*

**N.N.** *Leitung*

## Kontoverbindung

GLS Bank  
IBAN: N.N.  
BIC: GENODEM1GLS