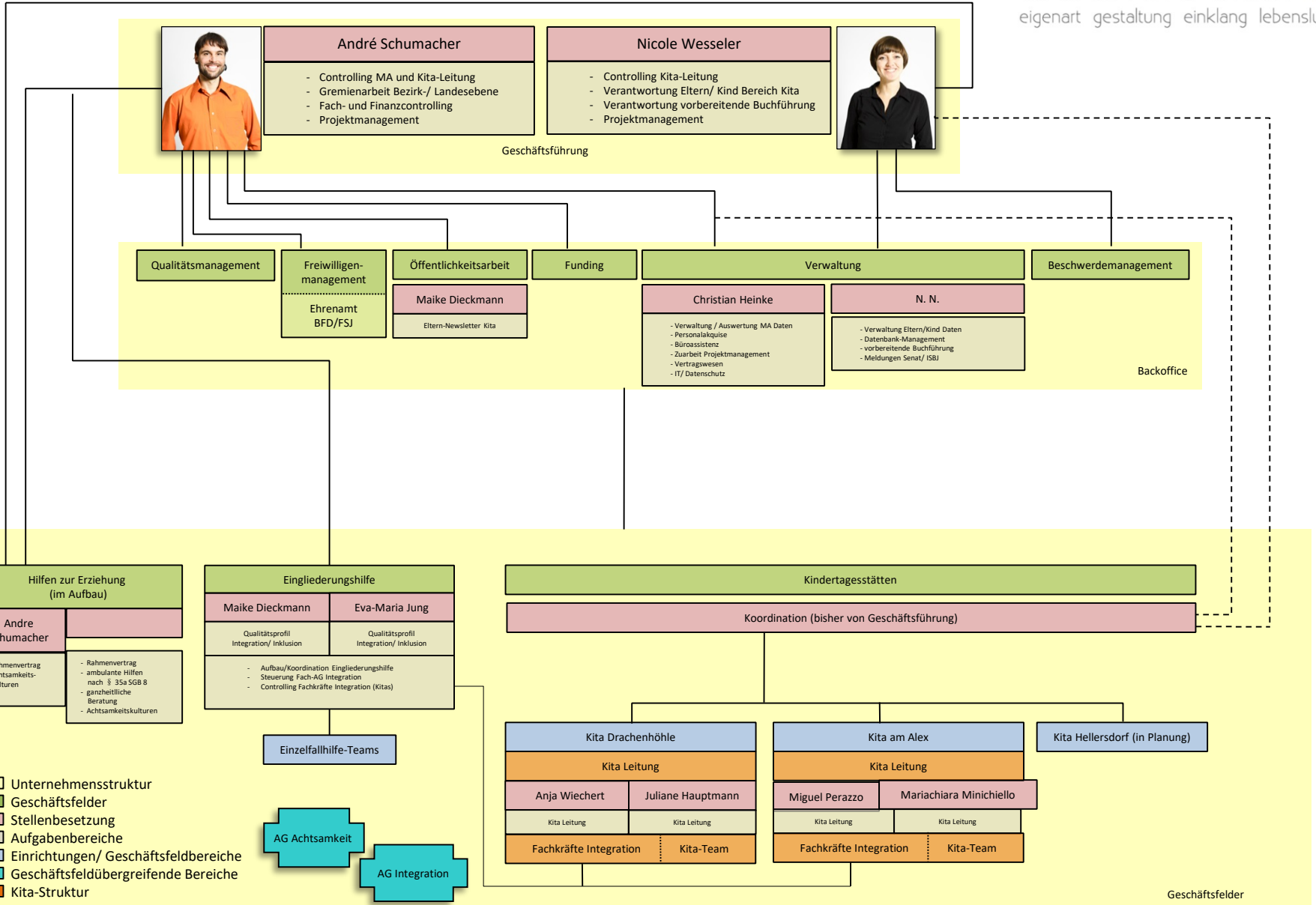


# Organigramm der Drachenreiter gGmbH



## Kontakt Daten Träger

Drachenreiter gGmbH  
Langhansstr. 97  
13086 Berlin

Telefon: +49 30 83205 800  
Fax: +49 30 83205 809  
E-Mail: [info@drachenreiter.berlin](mailto:info@drachenreiter.berlin)



## Konto:

GLS Bank  
Kontonr: 1120 150 200  
BLZ: 430 609 67  
IBAN: DE12 4306 0967 1120 1502 00  
BIC: GENODEM1GLS

## Geschäftsführung

### **Andre Schumacher**

Telefon: +49 30 83205 801  
Mobil: +49 176 30 737 421  
E-Mail: [a.schumacher@drachenreiter.berlin](mailto:a.schumacher@drachenreiter.berlin)

*Projektmanagement; Qualitätsmanagement; Personalentwicklung;  
Strategische Planung; Fach-, Finanz- und Versicherungscontrolling*

*Gremien-Arbeit auf Bezirks- und Landesebene;  
Sozialräumliche Vernetzung; Aufbau AG Achtsamkeit*

*Verantwortung Geschäftsfeld Eingliederungshilfe  
Aufbau Geschäftsfeld Hilfen zur Erziehung  
Koordination Öffentlichkeitsbereich  
Freiwilligenmanagement; Aufbau Funding*

*KiTa: Controlling Mitarbeiter und Kita-Leitung; Jahresplanung; Fortbildungen;  
interne/ externe Evaluation; LggK; BFD; temporäre Spielstraße*

### **Nicole Wessler**

Telefon: +49 30 400 420 23  
Mobil: +49 176 30 737 418  
E-Mail: [n.wessler@drachenreiter.berlin](mailto:n.wessler@drachenreiter.berlin)

*Projektmanagement;  
Beschwerdemanagement;*

*Mitarbeit in Fachnetzwerken*

*Verantwortung vorbereitende Buchführung;  
Aufbau Projekt Dokumentarfilm Flüchtlingskinder;  
Aufbau Geschäftsfeld Hilfen zur Erziehung*

*KiTa: Controlling Kita-Leitung; Verantwortung Eltern/ Kind Bereich;  
Kinderakquise/-planung; Eingewöhnungskonzept  
Einrichtungsausstattung, Gewerke;*

---

## **Back Office**

Christian Heinke  
+49 30 83205 800  
verwaltung@drachenreiter.berlin

*Rechnungswesen; vorbereitende Buchführung Datenbankmanagement (DATEV; KiTa-Software, etc.)  
Auswertungen Konto; Telefonzentrale*

*KiTa: Fehlzeiten MA + Kind, alle Versicherungsfälle; MA-Versicherungen (BGW, Unfallkasse, 1. Hilfe, etc.)  
Verwaltung Eltern/Kind Daten; KiTa-Verträge;, Elternbeiträge, Essenscaterer  
Senat/ KiTa: Mitteilungspflichten; ISBJ-Trägerportal*

N.N.  
+49 30 83205 804  
buero@drachenreiter.berlin

*Büroassistenz; Zuarbeit Projektmanagement; Vertragswesen; Firmenversicherungen; IT; CMS; Datenschutz; Büroinfrastruktur*

*KiTa: Verwaltung und Auswertung der MA-/Vertragsunterlagen; Anträge Urlaub/ Ü-frei; Personalakquise;*

---

## **Geschäftsfeld Eingliederungshilfe**

Maike Dieckmann  
Telefon: +49 30 83205 802  
Mobil: +49 176 313 11 335  
E-Mail: m.dieckmann@drachenreiter.berlin

*Koordination Eingliederungshilfe  
Schwerpunkte: Inklusion, Projektmanagement, Netzwerkarbeit  
Steuerung Fach-AG Integration  
Verantwortlich für das Qualitätsprofil Integration/ Inklusion im Träger  
Controlling Fachkräfte Integration*

Eva-Maria Jung  
Telefon: +49 30 83205 803  
Mobil: +49 175 323 24 02  
E-Mail: egh@drachenreiter.berlin

*Koordination Eingliederungshilfe  
Schwerpunkte: Heilpädagogik, Inklusion, Beratung  
Steuerung Fach-AG Integration  
Verantwortlich für das Qualitätsprofil Integration/ Inklusion im Träger  
Controlling Fachkräfte Integration*

---

## **Geschäftsfeld Hilfen zur Erziehung**

Andre Schumacher  
Telefon: +49 30 83205 801  
Mobil: +49 176 30 737 421  
E-Mail: a.schumacher@drachenreiter.berlin

*Rahmenvertrag HzE; Aufbau ambulante Hilfen 35a SGB VIII*

---



# KiTa Drachenhöhle

## Kontaktdaten Einrichtung

Gudvangerstr. 12  
10439 Berlin

Telefon: +49 30 12 029 698  
Fax: +49 30 12 029 699  
E-Mail: [kita-dh@drachenreiter.berlin](mailto:kita-dh@drachenreiter.berlin)

## Erreichbarkeit Kitaleitung

Bürosprechzeit: *Montags 13:30-14:30 Uhr*  
Telefonsprechzeit: *Donnerstags 13:00-14:00 Uhr*

Davon abweichende Termine befinden sich auf dem schwarzen Brett der Garderobe.

## Leitungsteam

**Juliane Hauptmann** *Leitung*  
[j.hauptmann@drachenreiter.berlin](mailto:j.hauptmann@drachenreiter.berlin)

**Anja Wiechert** *Leitung*  
[a.wiechert@drachenreiter.berlin](mailto:a.wiechert@drachenreiter.berlin)

## Kontoverbindung

GLS Bank  
IBAN: DE12 4306 0967 1120 1502 03  
BIC: GENODEM1GLS

# KiTa am Alex

## Kontaktdaten Einrichtung

Wadzeckstr. 3  
10178 Berlin

Telefon: +49 30 400 420 27  
Fax: +49 32 223 126 742  
E-Mail: [kita-a@drachenreiter.berlin](mailto:kita-a@drachenreiter.berlin)

## Leitungsteam

**Miguel Perazzo** *Leitung*  
[m.perazzo@drachenreiter.berlin](mailto:m.perazzo@drachenreiter.berlin)

**Mariachiara Minichiello** *Leitung*

## Kontoverbindung

GLS Bank  
IBAN: DE98 4306 0967 1120 1502 04  
BIC: GENODEM1GLS